



Für die Attraktivität und Akzeptanz Ihrer Anlage sind auch die auf den ersten Blick unscheinbaren Dinge, ein wichtiger Faktor.

Die Stromversorgung der Plätze mit modernen Zählern und einer schnellen und stressfreien Energieabrechnung bei der Abreise ist für Ihre Kunden ein weiteres, nicht zu unterschätzendes Merkmal für einen komfortablen Campingplatz.

Viele Anlagenbetreiber haben den Wandel erkannt, und bereits in Komfortplätze investiert.

Sie haben bereits konkrete Vorstellungen von Ihrer geplanten Investition und möchten dennoch den finanziellen Handlungsspielraum für künftige Entscheidungen nicht reduzieren?

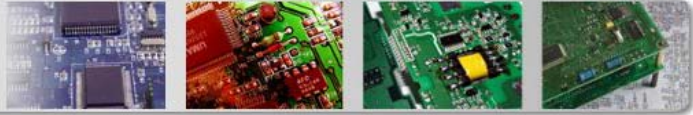
## **Schlau sparen und investieren**

### **mit Leasing oder Mietkauf**

Durch die individuelle Vertragsgestaltung in Bezug auf Laufzeit, Amortisations- und Zahlungsverlauf sowie die Zahlungsweise wird die Anpassung an Ihre Bedürfnisse möglich.

## **Überzeugende Vorteile für Sie:**

- Sie verteilen Ihre Investition mit festen Monatsraten auf die Vertragslaufzeit.
- Sie aktivieren beim Mietkauf das Investitionsgut und nutzen die Abschreibung sowie eventuelle Subventionsmöglichkeiten.
- Sie leasen und sparen Steuern, weil eine Leasingrate in der Regel steuerlich voll absetzbar ist.
- Am Ende der Leasinglaufzeit übernehmen Sie das Produkt zum Restwert oder verlängern den Vertrag.
- Sonderzahlungen für kürzere Vertragslaufzeit sind möglich.
- Sie bestimmen Finanzierungsdauer und Zahlungsverlauf selbst.
- Sie erhalten mehr Kalkulations- und Planungssicherheit.
- Sie schonen Ihre Kreditlinie



## Mietkauf oder Leasing –Worin liegt der Unterschied?

Für die Finanzierung betrieblicher Investitionen trifft man immer wieder auf diese beiden Begriffe. Zur Empfehlung der passenden Finanzierungsform soll diese Tabelle helfen, für Sie die richtige Vertragsform zu finden.

### Hauptmerkmale der Finanzierungsformen

Leasing	Mietkauf
<ul style="list-style-type: none"> <li>• Anlagevermögen beim Leasinggeber</li> <li>• Steht nicht im Anlagevermögen des Leasingnehmers</li> <li>• Hält die Bilanzsumme niedrig und verbessert die Eigenkapitalquote</li> <li>• Eigentümer im Rechtssinn ist der Leasinggeber</li> <li>• Eigentümer wirtschaftlich ist der Leasinggeber</li> <li>• MwSt. ist auf jede vereinbarte Zahlung fällig und in dieser Höhe als Vorsteuer abzugsfähig</li> <li>• Verlängerung des Leasingvertrages möglich</li> <li>• Nach Ablauf der Grundmietzeit kann das Produkt vom Leasinggeber gekauft werden</li> <li>• Vertragslaufzeit richtet sich nach der AfA Dauer (unter Beachtung des Leasingerlasses)</li> <li>• Steuerstundungseffekt durch degressive Ratenzahlung möglich; Keine Sonderabschreibung möglich; Keine Verwendung gebildeter Sonderposten aus Ansparabschreibung</li> <li>• Einfache Buchung – monatliche Leasingrate ist als Aufwand direkt abzugsfähig</li> </ul>	<ul style="list-style-type: none"> <li>• Anlagevermögen des Mietkäufers</li> <li>• Buchhalterische Behandlung im Anlagenspiegel des Mietkäufers</li> <li>• Erhöht das Anlagevermögen und erhöht dadurch die Bilanzsumme – Eigenkapitalquote wird niedriger</li> <li>• Eigentümer im Rechtssinn ist der Mietkäufer – belastet mit Eigentumsvorbehalt zu Gunsten Mietverkäufer (nicht Lieferant)</li> <li>• Eigentümer wirtschaftlich ist der Mietkäufer</li> <li>• MwSt. ist auf die Summe aller Zahlungen (Anzahlung, Raten, Schlussrate) bei Vertragsbeginn zu zahlen und als Vorsteuer abzugsfähig</li> <li>• Bei vereinbarter Blockrate oder erhöhter Schlussrate ist Verlängerung möglich</li> <li>• Am Ende der Vertragsdauer automatischer Übergang des (durch Eigentumsvorbehalt) belasteten Eigentums in uneingeschränktes Eigentum</li> <li>• Die vertragliche Dauer ist frei wählbar.</li> <li>• Nutzung von Sonderabschreibung und Ansparabschreibung möglich, dadurch Steuerstundungseffekt</li> <li>• Monatliche Mietkauftrate besteht aus Tilgung und Zinsen – Abgrenzung der Zinsen nach Tilgungsplan</li> </ul>

**Wir arbeiten mit VR Leasing, einem Spezialanbieter für mittelstandsorientierte Finanzlösungen im genossenschaftlichen Finanzverbund der Volks- und Raiffeisenbanken zusammen.**

**Gerne unterbreiten wir Ihnen ein für Ihre Anlage zugeschnittenes Angebot. Rufen Sie uns an (05424-2269462) oder mailen Sie uns ([info@awis-gmbh.com](mailto:info@awis-gmbh.com)).**